



# Bilan d'activité

## Le 26 tiers-lieu

Sept 2025 - Juin 2026

# Sommaire

<b>Le 26 tiers-lieu, un tiers-lieu pour tous au cœur de Châteaudouble .....</b>	<b>2</b>
<b>L'inauguration du 26, un moment fort et fédérateur .....</b>	<b>3</b>
<b>De la structuration du projet à la création d'une association .....</b>	<b>4</b>
<b>Le profil des adhérent·es .....</b>	<b>5</b>
<b>Des ateliers de médiation pour réduire la fracture numérique ! .....</b>	<b>6</b>
<b>Transmettre, apprendre et faire ensemble .....</b>	<b>7</b>
<b>Le café philo, discuter de sujets de société à l'échelle du territoire .....</b>	<b>8</b>
<b>Liste des ateliers organisés .....</b>	<b>9</b>
<b>Mobilisation des habitantes au service de la commune .....</b>	<b>10</b>
<b>Favoriser la consommation responsable .....</b>	<b>11</b>
<b>Coworking : Travailler, se réunir en ruralité .....</b>	<b>12</b>
<b>Renforcer les liens à l'échelle du territoire .....</b>	<b>13</b>
<b>Participation aux réseaux locaux .....</b>	<b>14</b>
<b>Se faire accompagner pour mieux se lancer .....</b>	<b>14</b>
<b>Les projets pour la suite .....</b>	<b>15</b>

# Le 26 tiers-lieu, Un tiers-lieu pour tous au cœur de Châteaudouble



Le 26 est un tiers-lieu associatif situé à Châteaudouble, sur les contreforts du Vercors. Notre but est de créer un espace ouvert où l'on peut se rencontrer, partager, faire ensemble et imaginer des réponses concrètes aux besoins du quotidien.

Le projet se construit autour de trois dimensions qui se croisent : un espace où l'on peut s'impliquer en tant qu'habitants et participer aux décisions, un lieu qui accueille des activités et services utiles, et un cadre propice aux rencontres et à la convivialité.

Au départ centré sur le village de Châteaudouble, le 26 s'ouvre peu à peu : des personnes viennent des communes alentours et des liens se créent avec les acteurs du territoire.

## Le 26 tiers-lieu c'est :

**Fev 2026**, création de l'association ;  
**59** adhérents ;  
**14** membres au CA collégial ;  
**1** Salariée coordinatrice ;  
**70m<sup>2</sup>**, taille du local provisoire.

**Des ateliers de médiation numérique, du partage de savoir faire, du coworking, du lien entre les associations.**

**“C’EST UN ENDROIT OÙ  
L’ON CROISE DES GENS  
QU’ON NE RENCONTRE  
PAS AILLEURS.”**

(Habitante de Châteaudouble)

# L'inauguration du 26

## Un moment fort et fédérateur

En décembre 2025, nous avons organisé l'inauguration du 26 à la salle des fêtes de Châteaudouble, réunissant plus de 80 personnes.

Ce temps a permis de présenter le projet dans son ensemble aux habitant·es et de partager l'esprit du lieu : un espace ouvert, où chacun·e peut trouver sa place, s'impliquer à son rythme et contribuer à la vie locale. Un lieu de partage, d'entraide et de faire ensemble.

La journée a alterné entre présentation du projet, visite des espaces, ateliers créatifs et moments d'échanges.

Pour marquer ce moment symbolique, nous avons découpé le ruban, en présence de Marie Pochon, députée de notre circonscription.

La journée s'est conclue autour d'un repas partagé pour finir avec de la convivialité.

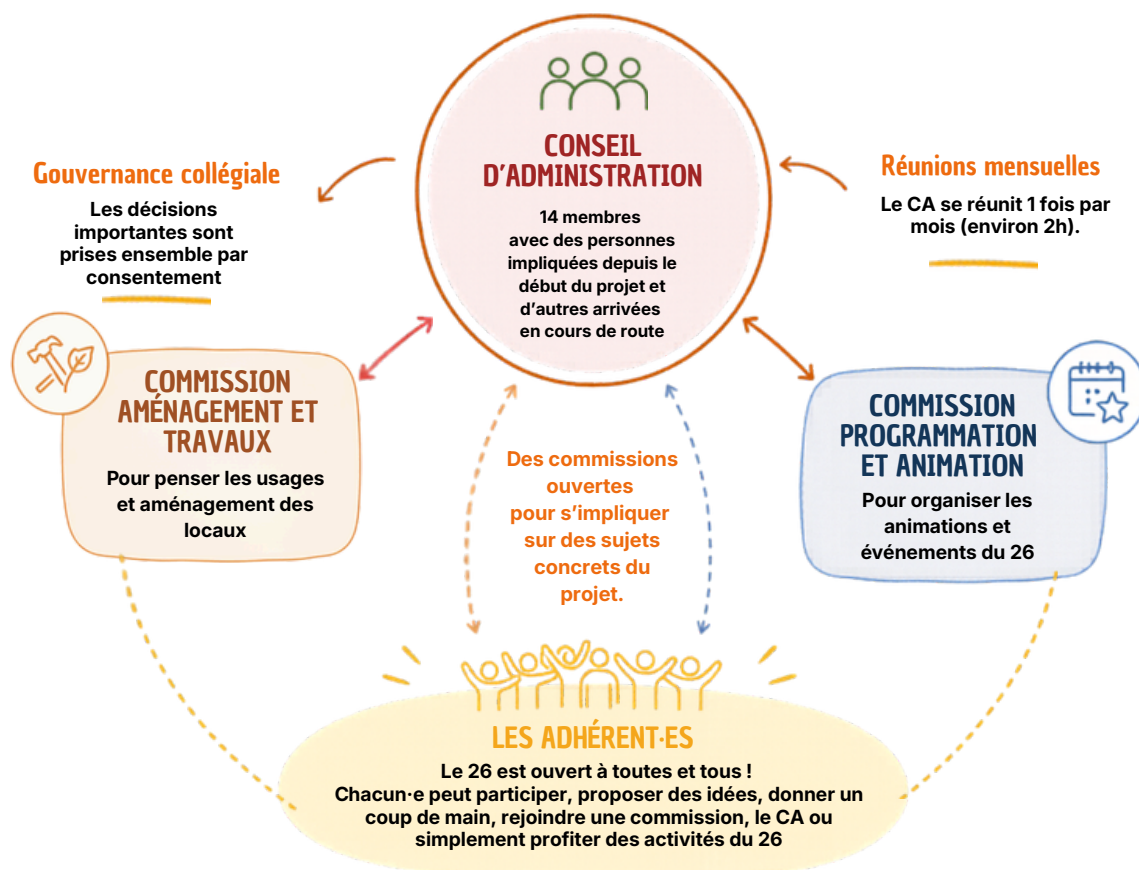


# De la structuration du projet à la création d'une association

L'arrivée de la coordinatrice salariée à l'automne 2025 nous a amené à engager un travail de structuration du projet afin de poser les bases de notre organisation collective et de notre gouvernance.

Ce travail a conduit à la création de l'association en février 2026. Cette étape importante a donné une existence juridique au 26 permettant d'intégrer pleinement le collectif d'habitants·es impliqué dans le projet depuis le début.

## UNE GOUVERNANCE COLLÉGIALE ET OUVERTE



### ADHÉSION ANNUELLE À PRIX LIBRE ET CONSCIENT

Petite cotisation : 5€ | Cotisation classique : 10€ | Cotisation de soutien : >10€

Adhésion sur place ou en ligne via HelloAsso

# Le profil des adhérent·es

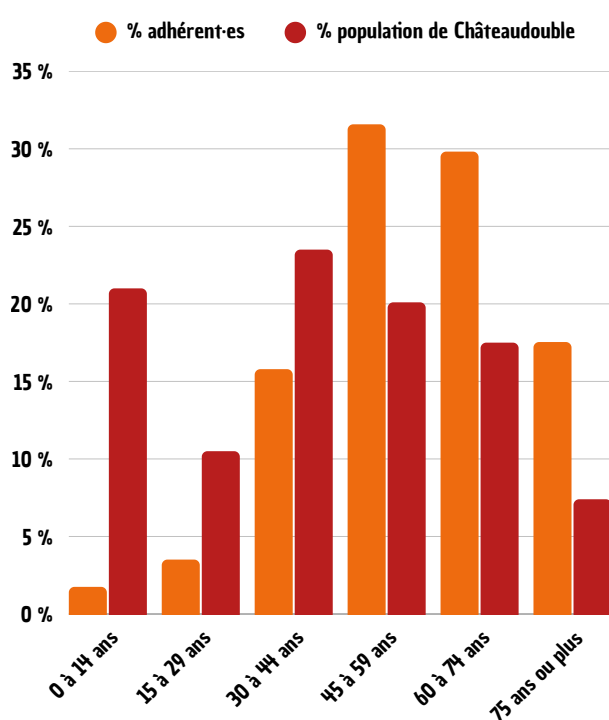


**57 ADHÉRENT·ES**

**70% de femmes**

**30% d'hommes**

**900H DE  
BÉNÉVOLAT**



L'âge moyen des adhérent·es est de 60 ans avec une forte représentation des 45 ans et plus et une faible représentation des moins de 29 ans ce qui s'explique par le choix de mettre en place en premier lieu des activités pour les seniors et de cibler les jeunes dans un second temps.

70% des adhérent·es habitent à Châteaudouble, les 30% restants viennent des environs notamment de Peyrus et Chabeuil.

## Une structuration du collectif qui inspire

La structuration de notre gouvernance et de notre organisation collective a été identifiée comme source d'inspiration pour d'autres initiatives du territoire.

En effet, dans le cadre du dispositif France Tiers-Lieux, le 26 a été sollicité pour accompagner La Pangée (Baume-Cornillane) en tant que Tiers-Lieu compagnon dans la structuration de son collectif et de ses outils internes.

De plus, plusieurs de nos outils, notamment ceux formalisés sous forme d'affiches, ont suscité l'intérêt et ont été demandés par d'autres structures.

Inauguration  
6 décembre 2026



# Des ateliers de médiation pour réduire la fracture numérique !

Depuis octobre 2025, nous avons initié un programme de médiation numérique gratuit afin d'accompagner les habitant·es dans l'usage du téléphone et de l'ordinateur, avec l'objectif de réduire la fracture numérique et de renforcer l'autonomie. Une vingtaine de personnes ont participé au programme, principalement des profils seniors. La fréquentation régulière confirme un besoin important sur le territoire.

Le dispositif repose sur une alternance entre des temps de formation et des permanences de médiation numérique à raison d'une fois par semaine les lundis matins soit 27 séances depuis octobre.

**D'octobre à décembre 2025,**  
Apprentissage du smartphone

**Janvier à mars 2026**  
Apprentissage de l'ordinateur

Les cycles de formation étant désormais terminés, les permanences de médiation numérique restent toutefois maintenues.

Une réflexion est actuellement en cours pour déployer les formations dans les communes voisines.



**“JE SUIS TRÈS CONTENTE, J’AI ENVIE DE REVENIR, IL Y A PLEIN DE CHOSES À APPRENDRE !”**

**“LE CONTACT C’EST VRAIMENT LE PLUS, C’EST SUPER DE RENCONTRER DU MONDE.”**

**“C’EST GÉNIAL D’AVOIR ÇA !”**



# Transmettre, apprendre et faire ensemble

Une fois l'association officiellement créée, nous avons mis en place des ateliers de partage de savoir-faire. Ces ateliers prennent la forme de rencontres autour d'activités proposées par des habitant·es et animées bénévolement.



Le principe est simple : proposer des moments où l'on apprend en faisant ensemble à partir de savoir-faire présents localement. Des personnes du territoire proposent une activité, et d'autres viennent la découvrir, souvent sans se connaître au départ.



Plusieurs ateliers ont été organisés depuis le mois de mars : Lactofermentation, fabrication de savons, couture, linogravure, cuisine ou encore atelier d'écriture. Certains formats sont réguliers, comme la couture une fois par mois, d'autres sont ponctuels selon les propositions et les disponibilités des personnes qui les animent.



Les ateliers fonctionnent à prix libre, avec une participation minimum demandée pour couvrir les matières premières et l'adhésion obligatoire. Ce fonctionnement permet de maintenir des ateliers accessibles à tous·tes tout en contribuant au financement du lieu.

Ces ateliers ont rapidement trouvé leur public et s'inscrivent désormais comme des temps réguliers de la vie du projet.

# Le café philo, discuter de sujets de société à l'échelle du territoire

Dans le cadre des activités du 26, un ancien habitant, professeur de philosophie au lycée, a également proposé d'animer un café philo afin d'ouvrir un espace de discussion sur des sujets philosophiques ou de société. Ce format permet de se retrouver pour échanger sur des questions de fond, parfois sensibles ou clivantes, dans un cadre posé et bienveillant, entre habitant·es du village et des communes alentours.

Les séances s'appuient sur des apports théoriques en introduction afin de donner des repères et d'ouvrir la réflexion, avant de laisser une large place à la discussion entre participant·es.



La première séance, autour de la question « liberté et sécurité s'opposent-elles ? », a réuni 35 personnes à la bibliothèque de Châteaudouble. Les échanges ont montré un réel intérêt pour ce type de format, qui permet de rendre discutables collectivement des sujets souvent présents dans l'actualité, mais rarement abordés dans un cadre local et direct.

# Liste des ateliers organisés

## MARS

7 mars : Atelier lactofermentation

23 mars : Faire ses savons maison

28 mars : Install Party Linux

## AVRIL

4 avril : Atelier lactofermentation

9 avril : Café Philo "Liberté et sécurité s'opposent-elles ?

13 avril : Café Couture

21 avril : Atelier linogravure

## MAI

6 mai : Faire ses savons maison

12 mai : Initiation Slack Line

18 mai : Café Couture

29 mai : Atelier cuisine : Suisse

## JUIN

8 & 15 juin : Qi Gong

14 juin : Vide dressing

17 juin : Atelier d'écriture

22 juin : Café Couture

27 juin : Peinture à l'ocre

# Mobilisation des habitantes au service de la commune : Entretien des sentiers de randonnée et marquage des parcelles communales

À la demande de la commune, le 26 a contribué à l'organisation d'une matinée d'action collective autour de l'entretien des sentiers de randonnée et du marquage des parcelles communales en mobilisant les habitant·es et en assurant le lien avec les associations partenaires.

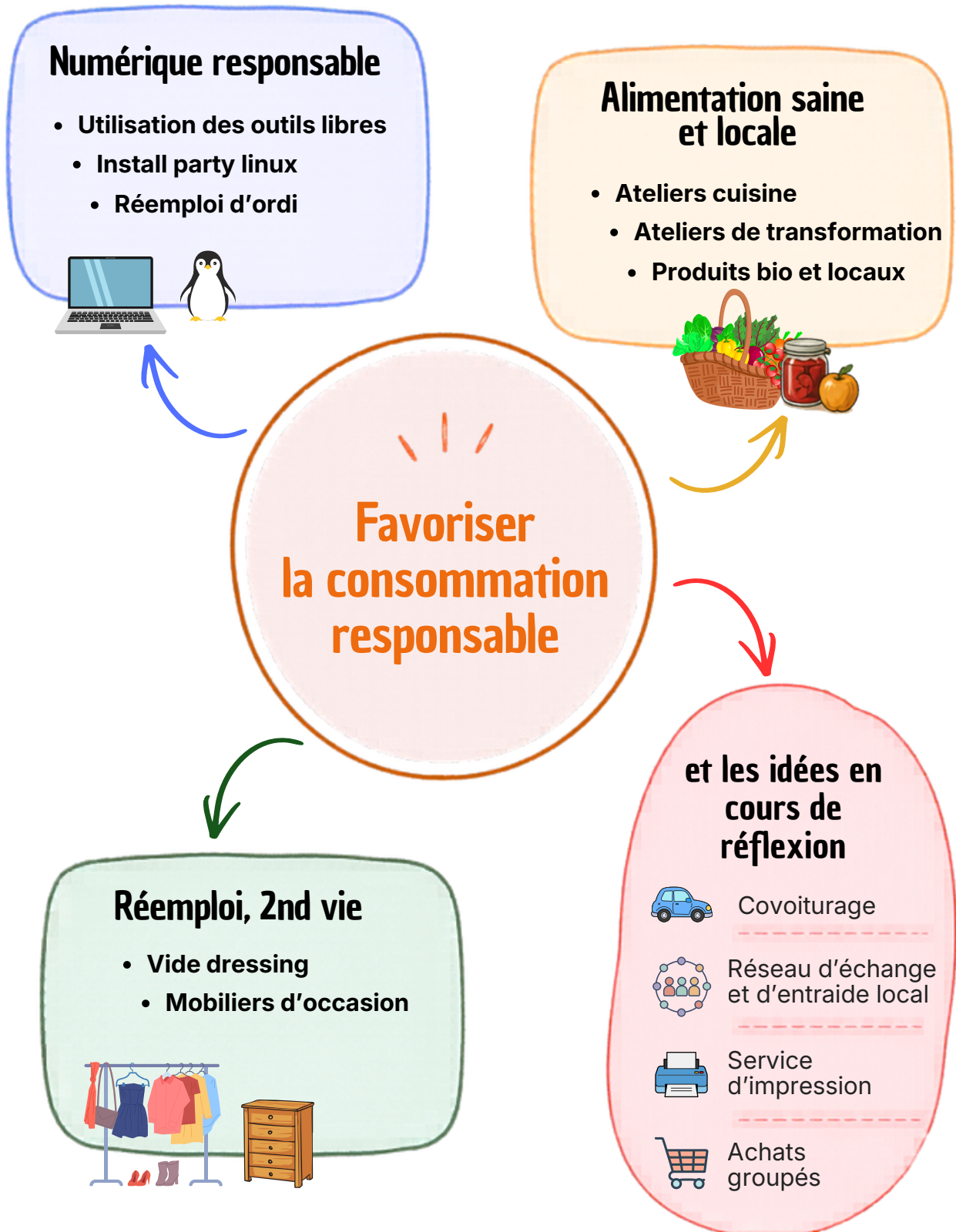
Cette action a permis de réunir une trentaine de participant·es dans une ambiance conviviale, et s'est terminée autour d'un repas partagé.

Elle illustre la capacité du 26 à organiser des dynamiques collectives locales et à contribuer concrètement à des besoins identifiés, en facilitant la participation des habitant·es et la coopération entre acteurs du territoire.



# Favoriser la consommation responsable

Au 26, nous avons à cœur de promouvoir des pratiques de consommation plus responsables à travers nos ateliers, nos événements et les pratiques quotidiennes du lieu. En voici quelques exemples :



# Coworking

## Travailler, se réunir en ruralité

Suite à plusieurs demandes, un espace de coworking a été mis en place à partir du mois d'avril afin de proposer aux habitant·es un lieu de travail partagé.

Il s'adresse notamment aux indépendant·es, télétravailleur·euses et aux personnes ayant besoin ponctuellement d'un espace pour travailler ou se réunir.

Au-delà de l'aspect pratique, ce service vise à offrir un cadre de travail agréable et à limiter l'isolement lié au travail à domicile.

### CE QUE L'ON PROPOSE :

#### **1 bureau avec 2 postes individuels**

2 € / heure; 6 € / demi-journée;  
10 € / journée; 100 € / mois

#### **1 salle de réunion/atelier**

10 € / heure; 25 € / demi-journée;  
40 € / journée

**Wifi - Cuisine équipée - Vidéoprojecteur  
Imprimante noir et blanc (payant)**

Sur réservation

Ouvert 6 jours sur 7

Plus d'informations sur :

<https://le26tierslieu.fr/location-de-salles/>



# Renforcer les liens à l'échelle du territoire

Face à un besoin identifié de renforcer les liens entre associations à l'échelle locale, le 26 se positionne peu à peu comme un acteur de mise en réseau et de structuration à l'échelle locale.

Nous avons organisé une première rencontre inter-associations (Châteaudouble, Peyrus et Combovin). Ce temps a permis d'initier une dynamique collective, avec la création d'un agenda commun et l'identification de besoins partagés (mutualisation de matériel, rencontres régulières).

Dans cette continuité, nous travaillons au développement du site [laraye.fr](http://laraye.fr) afin de rendre visibles les actions des associations et de proposer des outils communs (agenda, annuaire) en étendant le périmètre l'échelle de la Raye.



Les événements à venir		
 [Casa Matta] Atelier réparation vélo (Atelier) sam. 9 mai, 9:00 - 12:00 Préau de la mairie de Combovin	 [Le 26] Permanence médiation numérique (Atelier) lun. 11 mai, 9:00 - 11:00 11 Grande rue à Châteaudouble	 [Le 26] Atelier couture (Atelier) lun. 18 mai, 18:30 - 20:30 11 Grande Rue à Châteaudouble
mai 22 vendredi	mai 24 dimanche	juin 5 vendredi
[Casa matta] Vendredi ça vous dit: soirée théâtre suivie d'un apéro... lun. 22 mai, 19:00 - 22:00	[Casa matta] Cours de caisses à savon dim. 24 mai, 11:00 - 11:30	[Casa matta] Vendredi ça vous dit: soirée cirque suivie d'un apéro parta... ven. 5 juin, 19:00 - 22:00

## La Raye, territoire vivant

Sortir, participer, s'engager localement



Agenda

Les associations

# Participation aux réseaux locaux

Afin de renforcer l'ancrage territorial du 26 et de développer des liens avec d'autres structures, nous participons également aux différents événements des réseaux de tiers-lieux (Cédille et Relief) ainsi que de Valence Romans Agglo (Entracte, Rendez vous CTG). Ces réseaux sont importants car ils permettent de rencontrer l'écosystème des acteurs locaux et mieux comprendre ses dynamiques, de partager nos expériences et de développer des formes d'entraide entre structures.



## Se faire accompagner pour mieux se lancer

Afin de consolider le projet, nous avons sollicité plusieurs accompagnements :

Nous sommes accompagnés par Ronalpia dans le cadre d'un programme d'incubation de 9 mois réunissant des acteurs de l'ESS afin de travailler sur la structuration globale du projet. Nous avons également bénéficié d'un accompagnement de 5 jours dans le cadre de France Tiers-Lieux afin d'appuyer la réflexion sur notre modèle économique

Enfin, nous sommes allés à la rencontre de tiers-lieux et d'EVS afin de découvrir leurs fonctionnements et de bénéficier de leurs retours d'expérience.

RONALPIA

France  
TIERS  
LIEUX

# Les projets pour la suite

Relance du groupe  
de covoiturage



Liste diffusion mail  
Échange et entraide locale



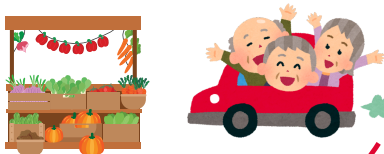
Interview ancien pour  
récolter leur histoire



Achat groupé



Conduire personnes non  
véhiculées au marché



Mise en place  
Compost collectif





**Le 26 tiers-lieu**  
11 Grande Rue  
26120 Châteaudouble  
RNA : W263014446

<https://le26tierslieu.fr>